

ลักษณะสำคัญขององค์กร

1. ลักษณะองค์กร

ก. ลักษณะพื้นฐาน
ของส่วนราชการ

ข. ความสัมพันธ์
ภายในและภายนอก
องค์กร

2. ความท้าทายต่อองค์กร

ก. สภาพ
การแข่งขัน

ข. ความท้าทาย
เชิงยุทธศาสตร์
และกลยุทธ์

ค. ระบบ
การปรับปรุงผล
การดำเนินการ

หมวด 1 การนำองค์กร

1.1 การนำองค์กร

1.2 ความรับผิดชอบต่อสังคม

ก. การกำหนด
ทิศทาง
ของส่วนราชการ

ข. การกำกับ
ดูแลตนเองที่ดี

ค. การทบทวน
ผลการดำเนินการ
ของส่วนราชการ

ก. ความ
รับผิดชอบต่อ
สาธารณะ

ข. การดำเนินการ
อย่างมี
จริยธรรม

ค. การให้การ
สนับสนุนต่อ
ชุมชนที่สำคัญ

หมวด 2 การวางแผนเชิงยุทธศาสตร์และกลยุทธ์

2.1 การจัดทำยุทธศาสตร์และกลยุทธ์

ก. กระบวนการจัดทำยุทธศาสตร์และกลยุทธ์

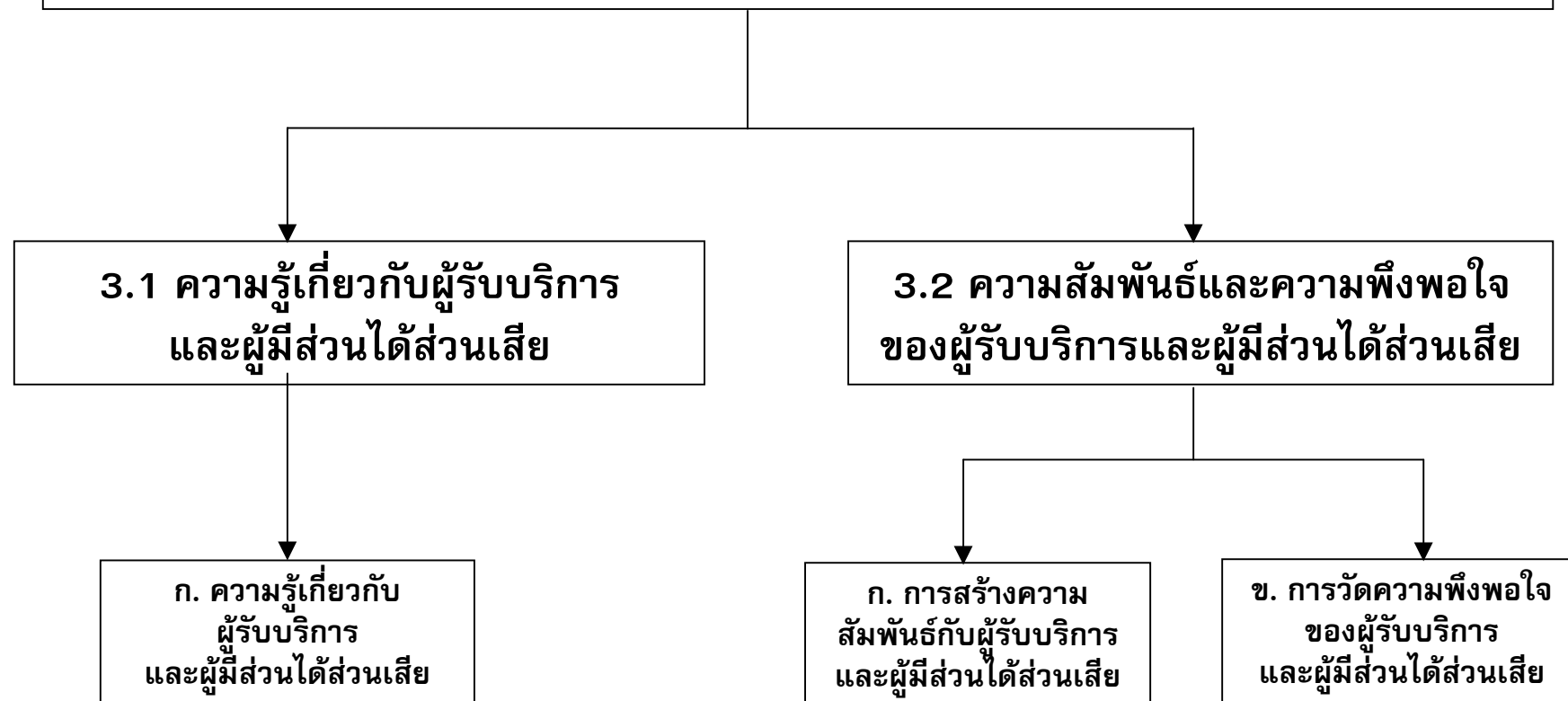
ข. เป้าประสงค์เชิงยุทธศาสตร์และกลยุทธ์

2.2 การถ่ายทอดกลยุทธ์เพื่อนำไปปฏิบัติ

ก. การจัดทำแผนปฏิบัติการและการถ่ายทอดแผนเพื่อนำไปปฏิบัติ

ข. การคาดการณ์ผลการดำเนินการ

หมวด 3 การให้ความสำคัญกับผู้รับบริการและผู้มีส่วนได้ส่วนเสีย



หมวด 4 การวัด การวิเคราะห์ และการจัดการความรู้

4.1 การวัดและวิเคราะห์ผล การดำเนินการของส่วนราชการ

ก. การวัดผล
การดำเนินการ

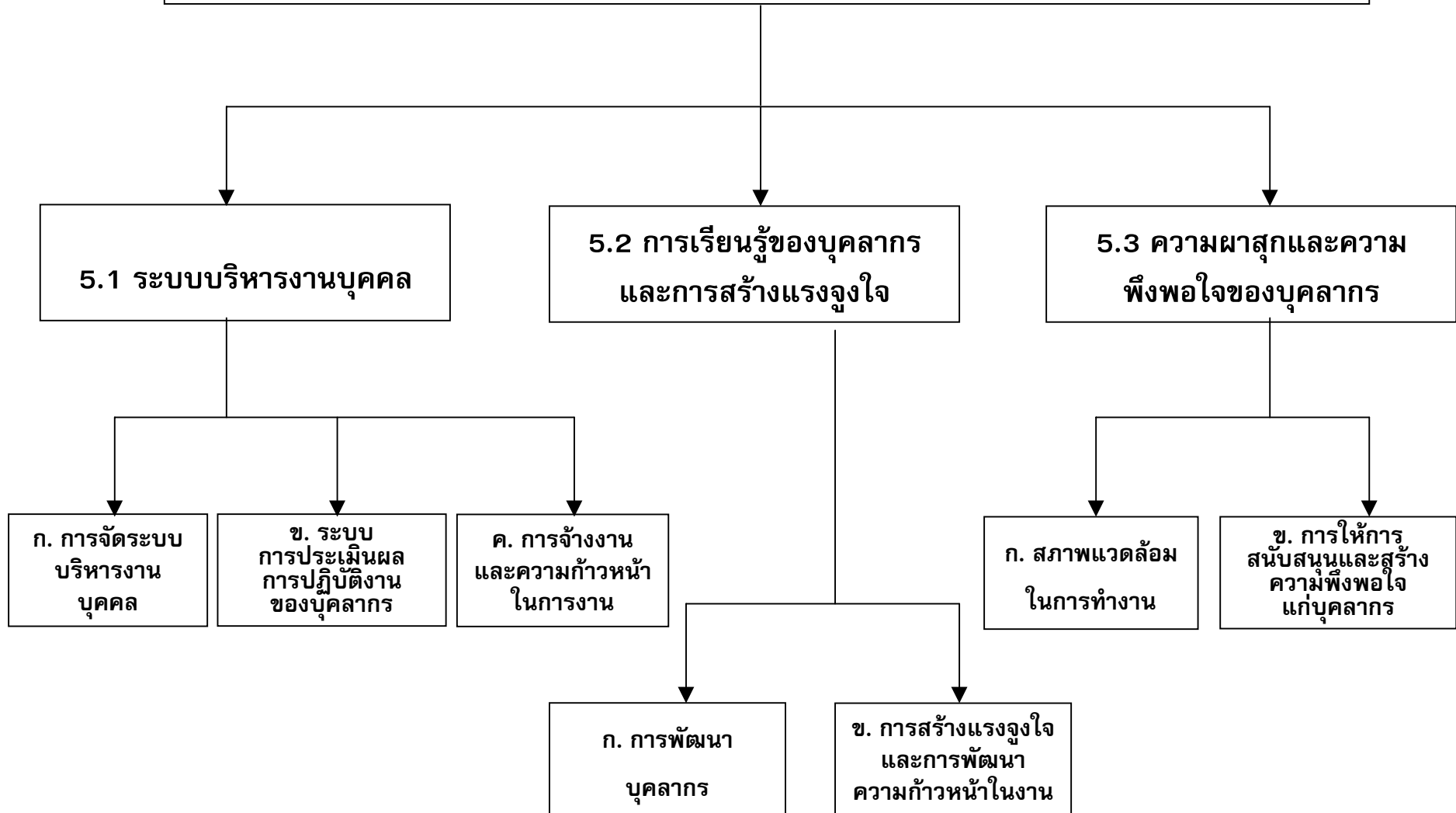
ข. การวิเคราะห์
ผลการดำเนินการ

4.2 การจัดการสารสนเทศ และความรู้

ก. ความพร้อม
ใช้งานของข้อมูล
และสารสนเทศ

ข. การจัดการ
ความรู้

หมวด 5 การมุ่งเน้นทรัพยากรบุคคล



หมวด 6 การจัดการกระบวนการ

6.1 กระบวนการที่สร้างคุณค่า

ก. กระบวนการที่สร้างคุณค่า

6.2 กระบวนการสนับสนุน

ก. กระบวนการสนับสนุน

หมวด 7 ผลลัพธ์การดำเนินการ

7.1 มิติ
ด้านประสิทธิผล
ตามพันธกิจ

7.2 มิติ
ด้านคุณภาพ
การให้บริการ

7.3 มิติ
ด้านประสิทธิภาพของ
การปฏิบัติราชการ

7.4 มิติ
ด้านการพัฒนา
องค์กร